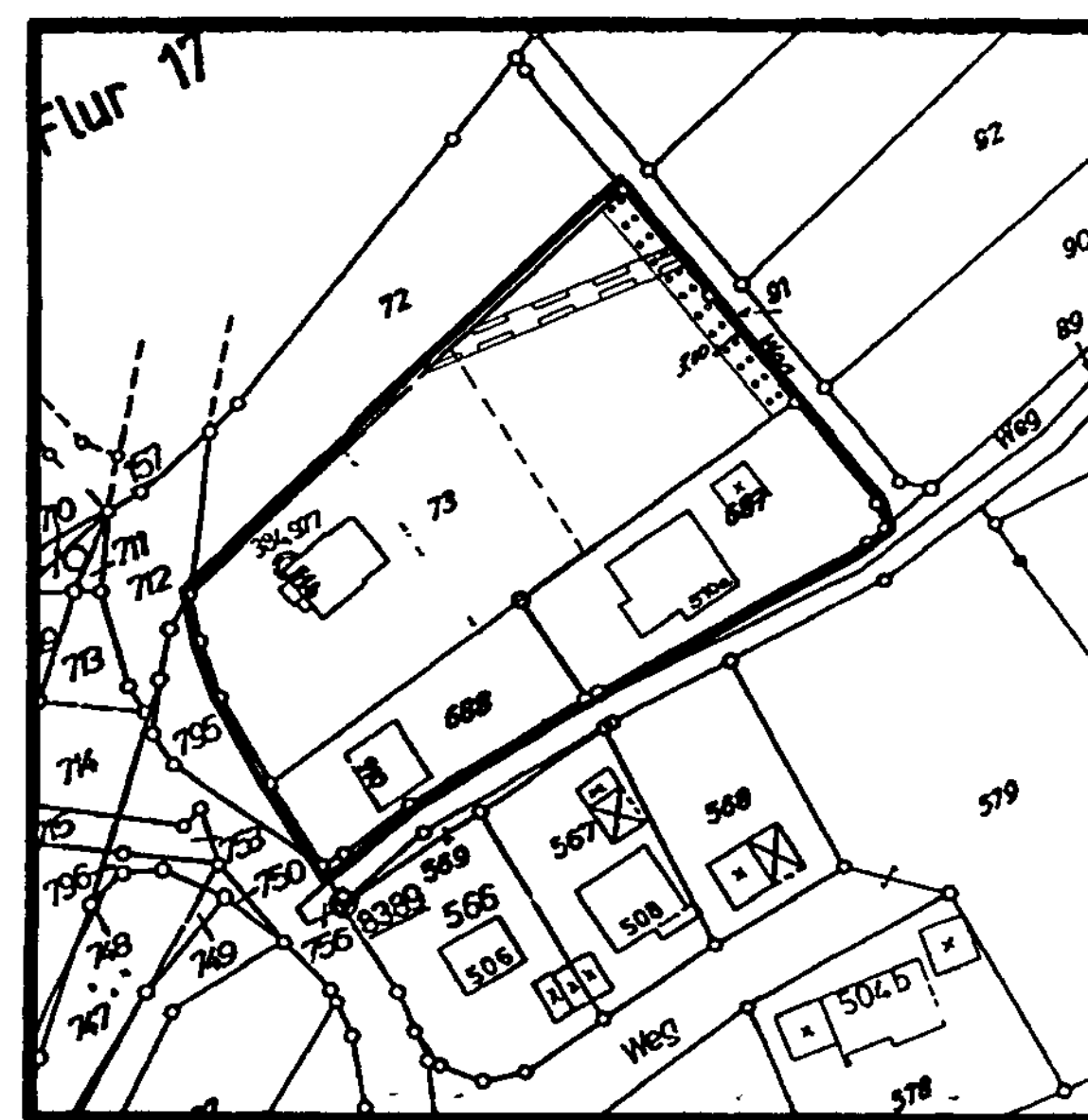


Detail 1



Detail 2

**Legende der Abgrenzungssatzung der Stadt Freudenberg**

Geltungsbereich der Satzung gem § 34 Abs.4 Nr 3 BauGB

Abgrenzung gem § 34 Abs 4 Ba uGB

**Sonstige Darstellungen**

Bebauungsplan

Gemarkungsgrenze

**Legende Detailpläne (Ausgleichsmaßnahmen), der Abgrenzungssatzung der Stadt Freudenberg**

Straßenbegrenzungslinier  
Verkehrsflächen  
Straßenbegrenzungslinien

Bereich ohne Ein- und Ausfahrt

Geh-, Fahr- und Leitungsrecht

Flächen zum Anpflanzen von einheimischen standortgerechten Hecken und Sträuchern (§ 9 Abs 1 Nr 25a BauGB)  
*Eine Gehölzauswahl ist der Begründung beigelegt*

Umgrenzung von Flächen mit Bindungen für Bepflanzungen und für die Erhaltung von Bäumen, Sträuchern und sonstigen Bepflanzungen sowie von Gewässern

heimische Obstbäume (Pflanzsteifen z B 8,00 m)

Umgrenzung von Flächen für Maßnahmen zum Schutz, zur Pflege und zur Entwicklung von Natur und Landschaft

Gewässerrandstreifen *(Ein Schema zur Anpflanzung ist der Begründung beigelegt)*

Auf je 150 qm Grundstücksfläche ist je ein hochstämmiger einheimischer standortgerechter Baum anzupflanzen (privat)

heimische Bäume *(Eine Gehölzauswahl ist der Begründung beigelegt)*

Obstbäume *(Eine Gehölzauswahl ist der Begründung beigelegt)*

**Sonstige Darstellungen**

geplante Grundstücksgrenze

Bebauungsplan

Nr 11 "Auf dem breiten Feld"

**Stadt Freudenberg**

Abgrenzungsplan gem. Satzung  
§ 34 Abs.4 BauGB

Stadtteil: Bottenberg

